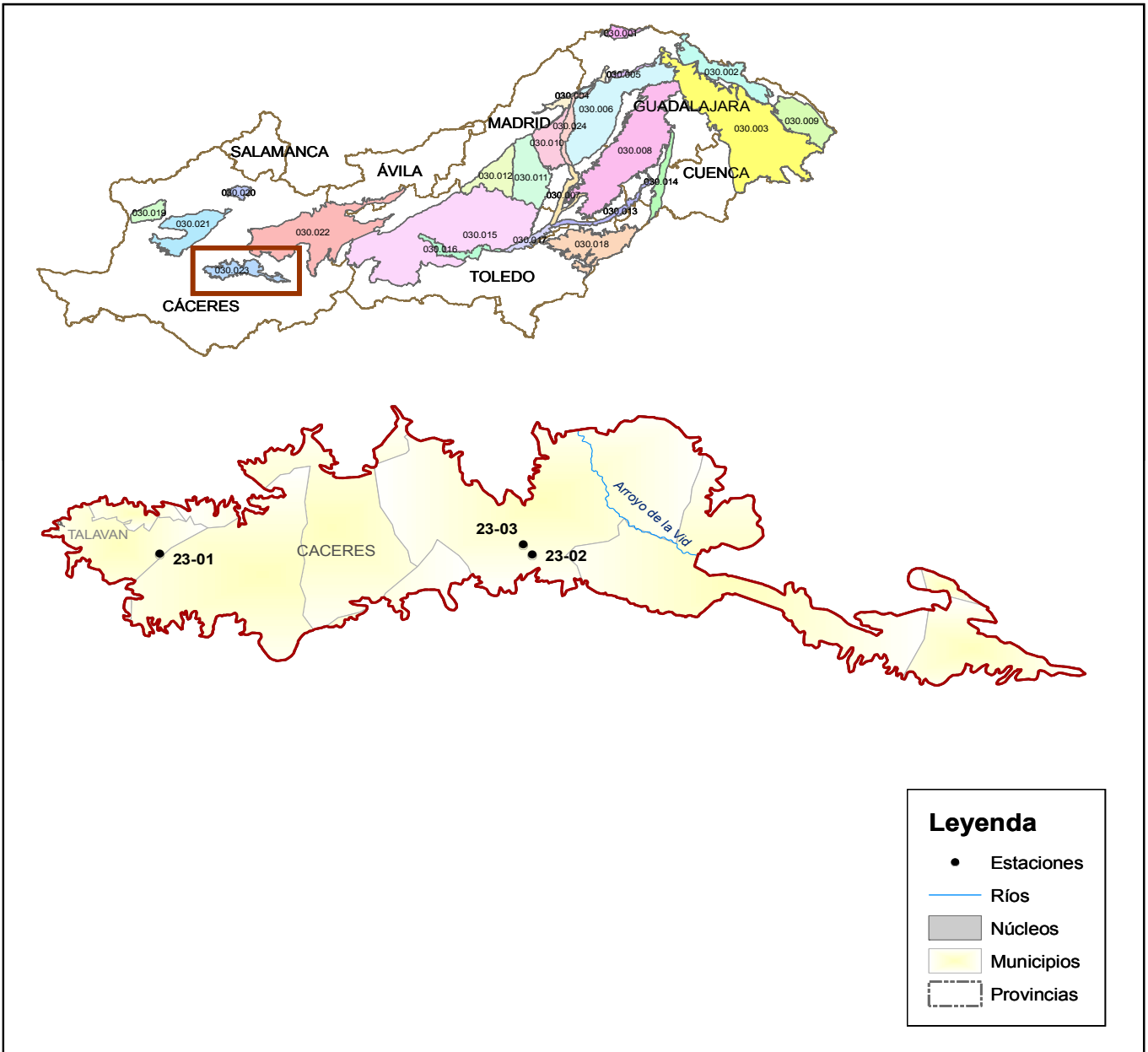


Masa de agua

Código: 030.023

Toponimia: Talaván

Localización de la masa



SITUACION DE LA MASA DE AGUA

Se encuentra situada en la zona suroccidental de la provincia de Cáceres, a unos 25 km al NE de su capital entre las localidades de Talaván, al Oeste, y Deleitosa, al Este. Al Norte limita con el río Tajo y el embalse del Torrejón-Tajo, y al Sur con el río Almonte.

Masa de agua

Código: 030.023

Toponimia: Talaván

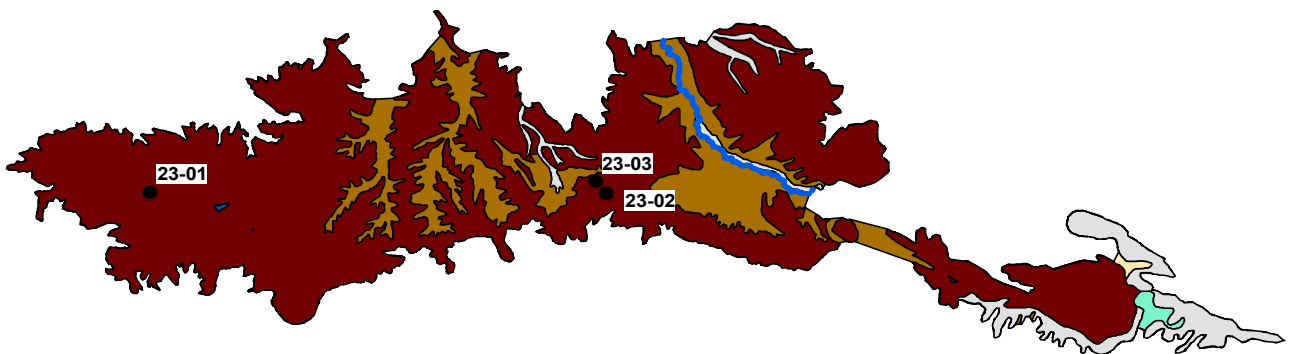
Características

NOMBRE MASA	CÓDIGO DE MASA	U.HIDRO GEOLÓGICAS	SUP PLANTA (Km ²)	Nº DE PUNTOS DE CONTROL	SUP USO URBANO (m ²)	SUP USO SECANO (m ²)	SUP USO REGADÍO (m ²)	SUP USO FORESTAL (m ²)
Talaván	030.023	03.10	349	3	4,1	26176,0	81,4	6648,7

Mapa litoestratigráfico

Leyenda

- Estaciones
- Ríos
- Masa de agua superficial
- Conglomerados, gravas, arenas y lutitas rojas
- Areniscas arcósicas, esquistos, lutitas, conglom. y rocas volc. Series Detríticas Inf. y Sup.
- Cuarcitas (C.Armoricana, F.Alto Rey, F.Culebra y Peñagorda) y alt.ctas-aren.-piz.(Fm.Pochico)
- Gravas, arenas, limos, arcillas, limolitas, calizas (Cuaternario indiferenciado)
- Pizarras oscuras con interc.de aren., cuarc.y sills basált. Piz.Río, Piz.Calymene,Fm.Rodada 2
- Pizarras, grauvas y esporádicos niveles carbonatados. Complejo Esquisto-grauváquico
- Rocas filonianas ácidas, hercínicas (pórfidos, aplitas)



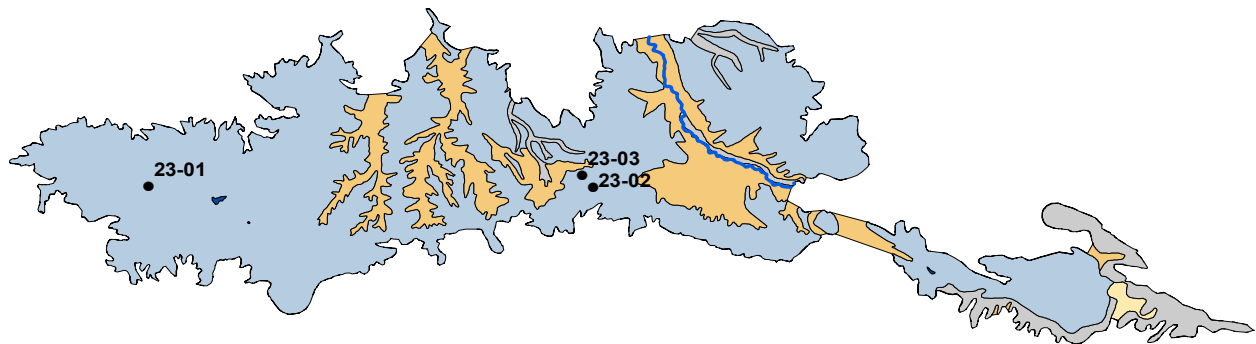
Masa de agua

Código: 030.023
Toponimia: Talaván

Mapa de permeabilidad

Leyenda

- Estaciones
- Ríos
- Masa de agua superficial
- Rocas detríticas (Cuaternario) permeabilidad alta
- Rocas detríticas permeabilidad media
- Rocas meta-detríticas permeabilidad baja
- Rocas meta-detríticas permeabilidad muy baja
- Rocas ígneas permeabilidad muy baja

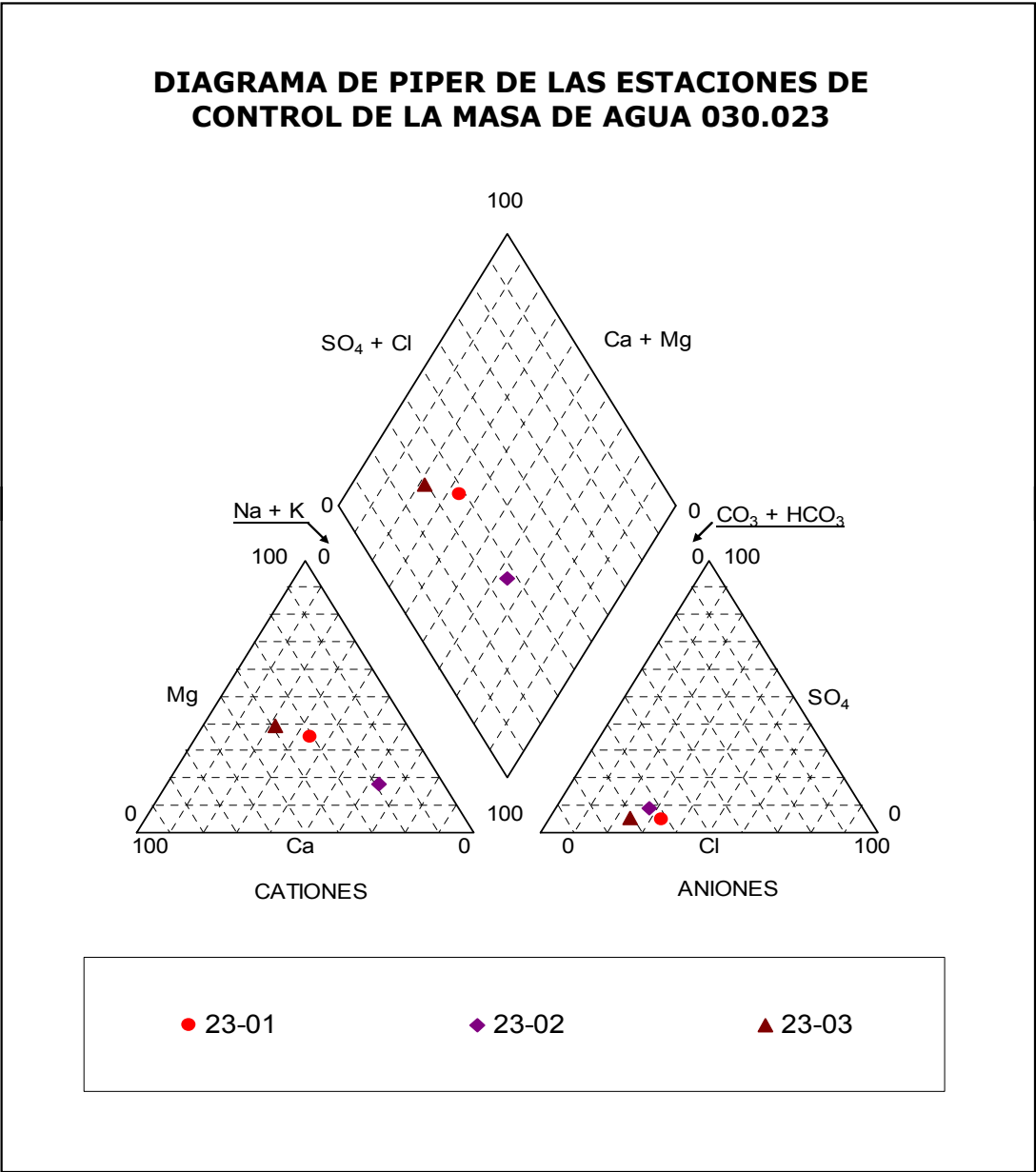


Masa de agua

Código: 030.023

Toponimia: Talaván

Composición química



DESCRIPCIÓN DE LAS FACIES HIDROQUÍMICAS

Las estaciones de control de la Masa de Agua 030.023 presentan aguas mayoritariamente Bicarbonatadas Cálculo-Magnésicas, a excepción de la estación 23-02 que es Bicarbonatada Sódica.